

DALVIK

Ihre Stadt wird sie lieben ...

.hess

DALVIK

Ihre Stadt wird ...



DALVIK S



Lassen Sie sich inspirieren.
www.hess.eu/dalvik



Focus Open 2014



DALVIK R

... ihre Einsetzbarkeit ...

Straßen-, Wege- und Platzbeleuchtung

ab Seite 4

... ihr Design ...

Design, Einheitlichkeit und Individualität

ab Seite 6

... ihre Flexibilität ...

Adapter für unterschiedlichste Masten

Seite 8

... ihre Funktionalität und Technik ...

Bestückung, Dimmsysteme, Technische Daten

ab Seite 9

... lieben

DALVIK EINSETZBARKEIT

DALVIK. Die LED-Design-Leuchte für alle städtebaulichen Anforderungen — von Hess.

Wie gestalten sich Ihre Anforderungen?

Wollen Sie Straßen beleuchten?

Wollen Sie Wege beleuchten?

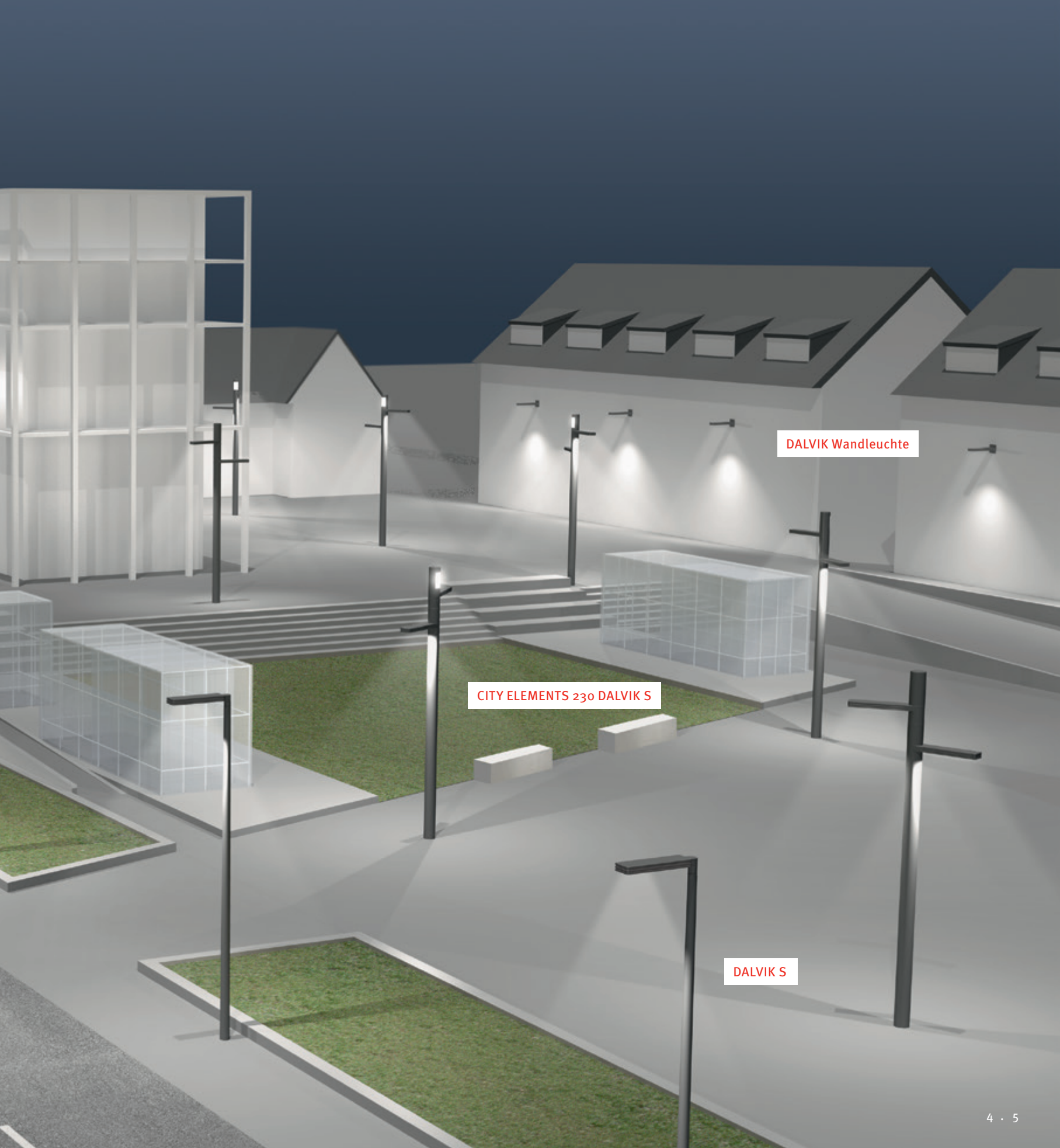
Wollen Sie Plätze beleuchten?

Und wollen Sie dabei ein einheitliches Design?

Wir haben die Antwort auf Ihre Anforderungen.

DALVIK — Ihre Stadt wird sie lieben ...

DALVIK S ZWEIFACH



DALVIK Wandleuchte

CITY ELEMENTS 230 DALVIK S

DALVIK S

DALVIK DESIGN

DALVIK. Design, Einheitlichkeit und Individualität.

Das anspruchsvolle Design der DALVIK spiegelt sich in einer sehr kompakten Bauweise der Mastleuchte wider. Die DALVIK besteht aus einem sehr flachen, rechteckigen Leuchtenkopf aus Aluminiumguss – und steht in 2 Varianten zur Verfügung – als DALVIK S und DALVIK R.

DALVIK S

Das Design der DALVIK S wird geprägt von zwei das Gehäuse umlaufende Fugen.





DALVIK R

Noch exklusiver ist die DALVIK R. Mit ihrem umlaufenden Designbügel aus gebürstetem Edelstahl ist sie ein echter Blickfang.

Egal für welche DALVIK Sie sich entscheiden – beide Varianten garantieren ein äußerst attraktives Erscheinungsbild – für Ihre Stadt, Ihren Weg, Ihren Platz.

DALVIK – Ihre Stadt wird Sie lieben ...



Focus Open 2014

DALVIK S und DALVIK R

Eine beeindruckende Erscheinung – auch am Tag.

Für ihre herausragende Formgebung wurde die DALVIK im Rahmen des internationalen Designwettbewerbes ICONIC AWARDS in der Kategorie „Product/Building Technologies“ als „Iconic Awards 2014 – WINNER“ ausgezeichnet.

Den „Focus Silver 2014“ verlieh die Fachjury des internationalen Designpreises Baden-Württemberg. Der Preis versteht sich als Bestätigung für die hohe Qualität der Produktentwicklung im internationalen Vergleich.

Beide Preise würdigen die Hess-typische, eigenständige Formensprache sowie die hochwertige Verarbeitungsqualität der Mastleuchte.



DALVIK FLEXIBILITÄT

DALVIK. Flexibilität in Perfektion.

Ob Fremd- oder Hess-Masten.

Ob kleiner oder großer Durchmesser.

Oder auch eine Mehrfachbestückung in Kombination mit CITY ELEMENTS von Hess.

Wir bieten Ihnen vielfältigste Mastanbindungen und gewährleisten so ein besonders breites Anwendungsspektrum.

Für Fremdmasten eignet sich DALVIK aufgrund unterschiedlichster Adapter ebenfalls hervorragend. Somit ist DALVIK auch ideal für Modernisierungsprojekte an bestehenden Lichtanlagen. Die DALVIK ist in Verbindung mit dem entsprechenden Adapter lediglich auf bestehende Masten aufzusetzen.

Dank variabler Adapter kann die DALVIK an Hess-Masten mit einem Durchmesser von 60 - 230 mm montiert werden.

In Kombination mit der multifunktionalen Säulenleuchte CITY ELEMENTS von Hess ist eine Mehrfachbestückung an unterschiedlichen Positionen möglich. Dadurch können verschiedene Lichtpunkthöhen und Beleuchtungsfunktionen in einem Mast gebündelt werden.

DALVIK – Ihre Stadt wird sie lieben ...

FREMD-MASTEN S/R

Zopf \varnothing 76,1/60,3 mm



HESS-MASTEN S/R

Zopf \varnothing 82,5 mm



Zopf \varnothing 88,9 mm



Zopf zweifach \varnothing 88,9 mm



CITY ELEMENTS

DALVIK S Adapter 230/180



DALVIK S Wandleuchte

Wandadapter



DALVIK FUNKTIONALITÄT UND TECHNIK

DALVIK.

Funktionalität und Technik – ganz wie Sie es wünschen.

Machen Sie aus einer DALVIK Ihre DALVIK.

Die technische Bestückung erfolgt ganz nach Ihren Wünschen und Anforderungen.

Mit einem einfachen Ziel:

Immer das beste Licht zu liefern.

Zum Einsatz kommen wahlweise 1 bis 3 LEVO Q-Module, die eine Systemleistung von jeweils 34 Watt besitzen. Die Module sind sowohl in rotationssymmetrischer als auch asymmetrischer Optik verfügbar. Eine Cluster-Optik aus PMMA sorgt für eine optimale Lichtlenkung.

An Lichtfarben stehen 3.000 K, 4.000 K und auf Anfrage 5.600 K zur Verfügung.

DALVIK – Ihre Stadt wird sie lieben ...

3 x LEVO Q asymmetrisch

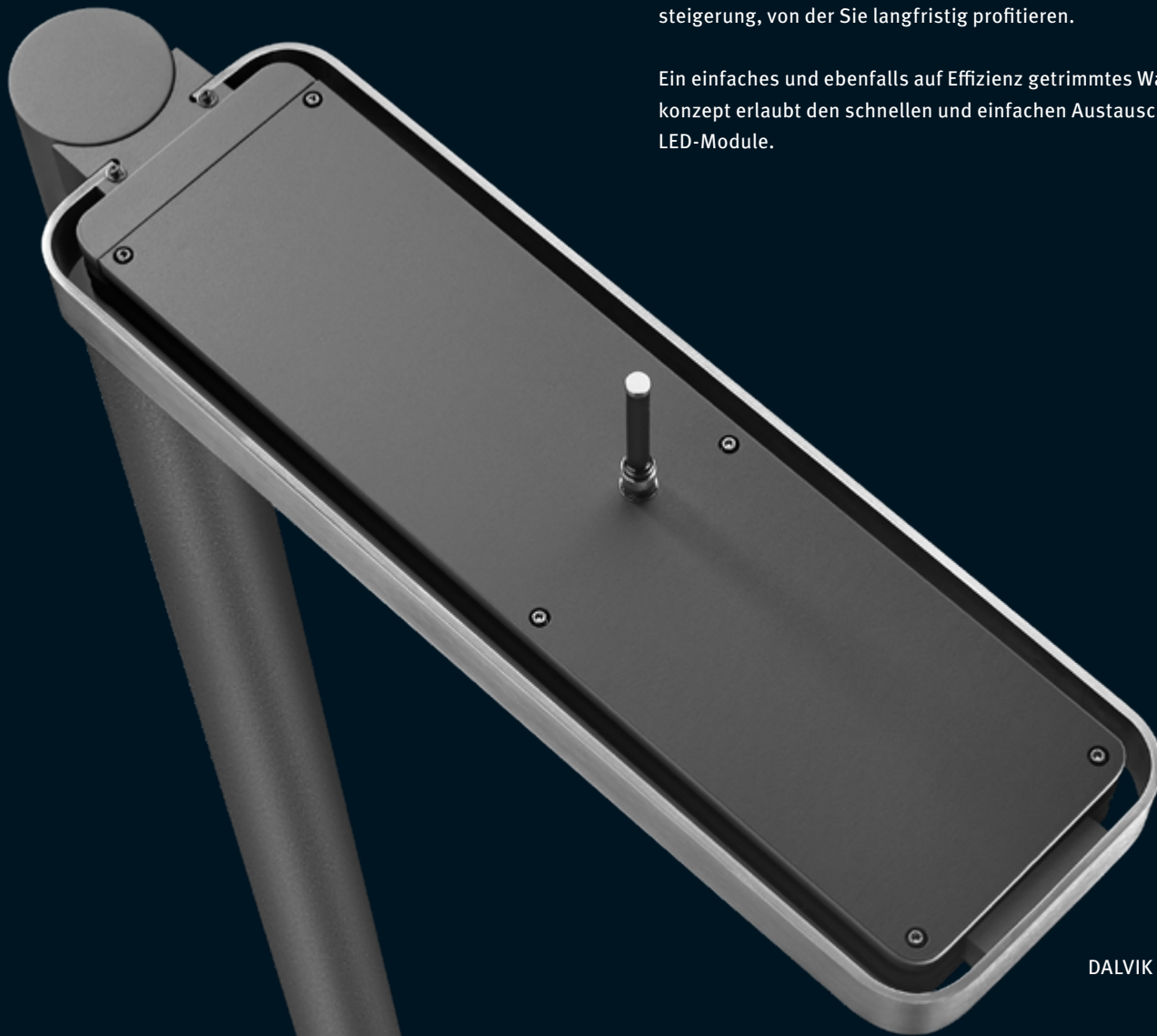


1 x LEVO Q asymmetrisch

HESS DIMMSYSTEME

Zur bedarfsgerechten Steuerung des Lichts kann die DALVIK an unterschiedlichste Steuerungssysteme von Hess gekoppelt werden. DIMPro beispielsweise ermöglicht eine individuell angepasste Regelung der Lichtstärke. Eine weitere Effizienzsteigerung, von der Sie langfristig profitieren.

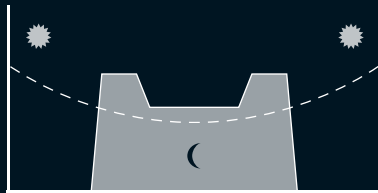
Ein einfaches und ebenfalls auf Effizienz getrimmtes Wartungskonzept erlaubt den schnellen und einfachen Austausch der LED-Module.



DALVIK R

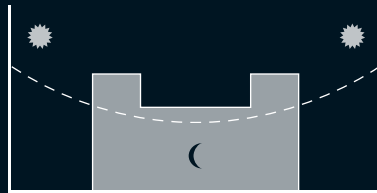
DALI

Das serienmäßig mit einer DALI-Schnittstelle ausgestattete Steuergerät lässt sich einfach in eine DALI-gesteuerte Lichtanlage integrieren.



StepDIM

Die werksseitige Programmierung der Leuchten sieht eine Nachtabsenkung in einer Stufe vor (30, 50 oder 70 %). Die Steuerung, die im Vorschaltgerät integriert ist, erfolgt über eine zusätzliche 230-V-Steuerleitung.



AstroDIM

Im stufenlos dimmbaren Bereich von 10 – 100 % kann der Kunde maximal zwei Stufen für die Nachtabsenkung (z.B. 80 % und 40 %) vorgeben. Die Leuchten werden dementsprechend werksseitig eingestellt. Das Vorschaltgerät mit der Steuerung ermittelt zudem die theoretische Mitternachtszeit. Bei diesem Dimm-System ist keine externe Steuerungsinfrastruktur notwendig.



DIMPro

Die Steuerung erfolgt über ein Zusatz-Modul, einen Bewegungsmelder und eine Antenne im Leuchtengehäuse sowie über ein externes Master-Modul mit GPS-Ausstattung. Mit dem Master-Modul werden Ort, aber auch Datum und Zeit an andere Leuchten weitergegeben. Anlagedaten können ausgelesen und neue Softwareversionen hochgeladen werden.

Die LED-Leuchten verfügen über eine Nachtabsenkungsstufe (10 – 100 %), darüber hinaus kann die Leistung ereignisorientiert auf ein zweites, frei zu definierendes Niveau angehoben werden – z. B. wenn ein Auto die Straße passiert.

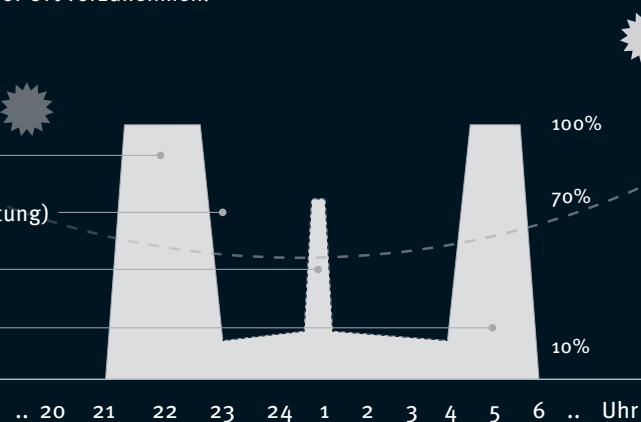
Ein mitgeliefertes Softwarepaket erlaubt dem Anwender die Programmierung vor Ort vorzunehmen.

Abends (hohes Verkehrsaufkommen, z.B. 100 % Leistung)

Nachtabsenkung (geringes Verkehrsaufkommen, z.B. ab 23 Uhr auf 10 % Leistung)

Ereignis (z.B. 70 % Leistung, zeitlich begrenzt)

Morgens (hohes Verkehrsaufkommen, z.B. 100 % Leistung)



MODUL LEVO Q

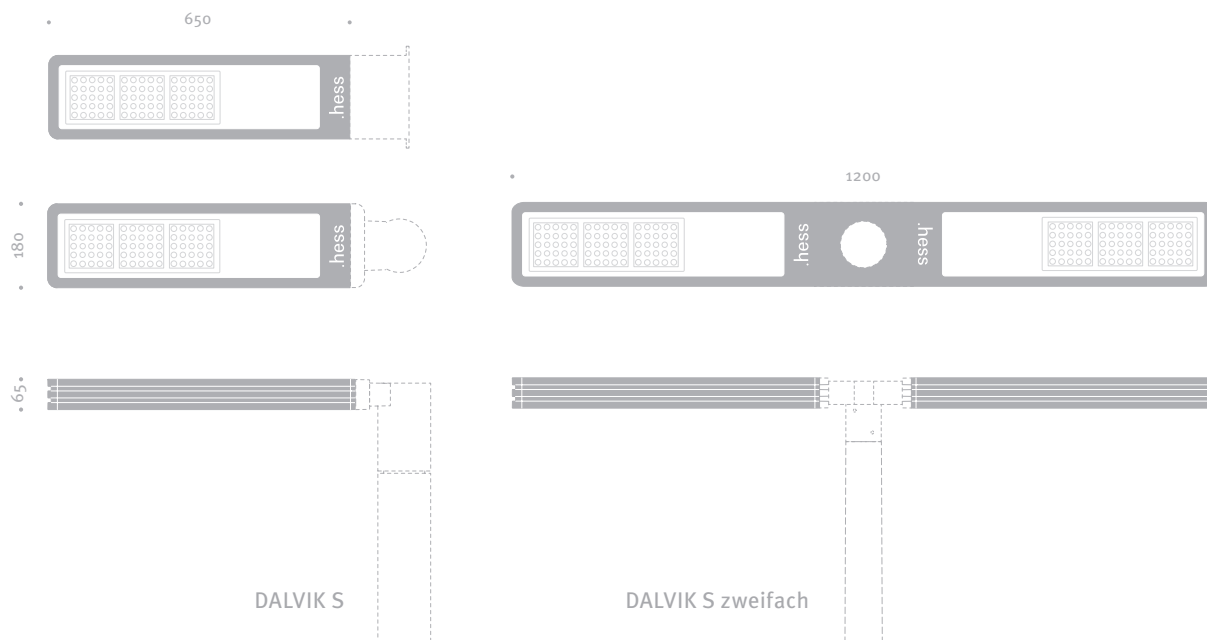
Das LEVO Q-Modul ist verfügbar mit symmetrischer und asymmetrischer Lichtverteilung. Das LEVO Q-Modul ist eine Erweiterung der LEVO-Familie und bietet umfangreiche Einsatzmöglichkeiten zur gleichmäßigen Ausleuchtung von Straßen, Plätzen und innerstädtischen Bereichen.

Optik für Platz und Wegebeleuchtung
rotationssymmetrisch



Optik für breite Straßen und Wege
asymmetrisch (ME-Optik), tief-breitstrahlend

Maße in mm:

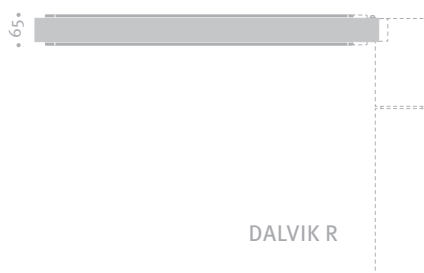
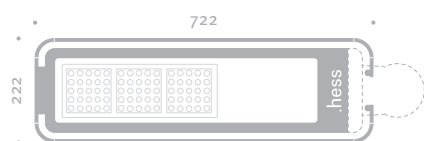




Bestückung LEVO Q-Modul (auszugsweise)

	1 x LEVO Q-Modul	2 x LEVO Q-Modul	3 x LEVO Q-Modul
Optik	Cluster-Optik aus PMMA	Cluster-Optik aus PMMA	Cluster-Optik aus PMMA
Anzahl der LEDs	25	50	75
Farbtemperatur [K]	3.000 / 4.000 / 5.600*	3.000 / 4.000 / 5.600*	3.000 / 4.000 / 5.600*
Farbwiedergabeindex CRI	82 / 75 / 70	82 / 75 / 70	82 / 75 / 70
Betriebsstrom [mA]	350	350	350
Empfohlene LPH [mm]	4000 - 6000	4000 - 6000	6000 - 8000
Dimmung	DALI / StepDIM / AstroDIM / DIMPro		
Nennumgebungstemperatur	25°C		
Lebensdauer (h) bei 70% Lichtstrom	> 50.000 (L70 / B10)		
Einsatz geeignet für Beleuchtungsklasse	S5, S6, ME6	S4, S5, S6, ME5, ME6	S3, S4, S5, S6, ME5, ME6
Hinweis	LED Modul mit diesem EVG wird je nach Leuchte mit 350 mA (max. 500 mA) betrieben.		

* Farbtemperatur 5.600 K auf Anfrage



Technische Produktdetails

Auf der Hess-Website (www.hess.eu) stehen tagesaktuell die Datenblätter für alle Produkte zur Verfügung. Inklusive aller relevanten Leistungsangaben zur LED-Bestückung.



www.hess.eu/de/dalvik-ml

www.hess.eu



HESS WIR GESTALTEN STÄDTE

Mit einem breitgefächerten Leuchtenangebot erfüllt Hess alle Anforderungen an die Lichtgestaltung im öffentlichen Freiraum sowie an die Außenbeleuchtung von Objekten. Das Produktportfolio wird durch perfekt passendes und hochwertiges Stadtmobiliar abgerundet.

Licht und Form sind Bestandteil unseres Firmenamens – und damit in unserer Firmenphilosophie und unseren Genen fest verankert. Hess steht für bestes Licht und eine unnachahmliche Formensprache. Das Zusammenspiel von Licht und Form machen unsere Produkte einzigartig.

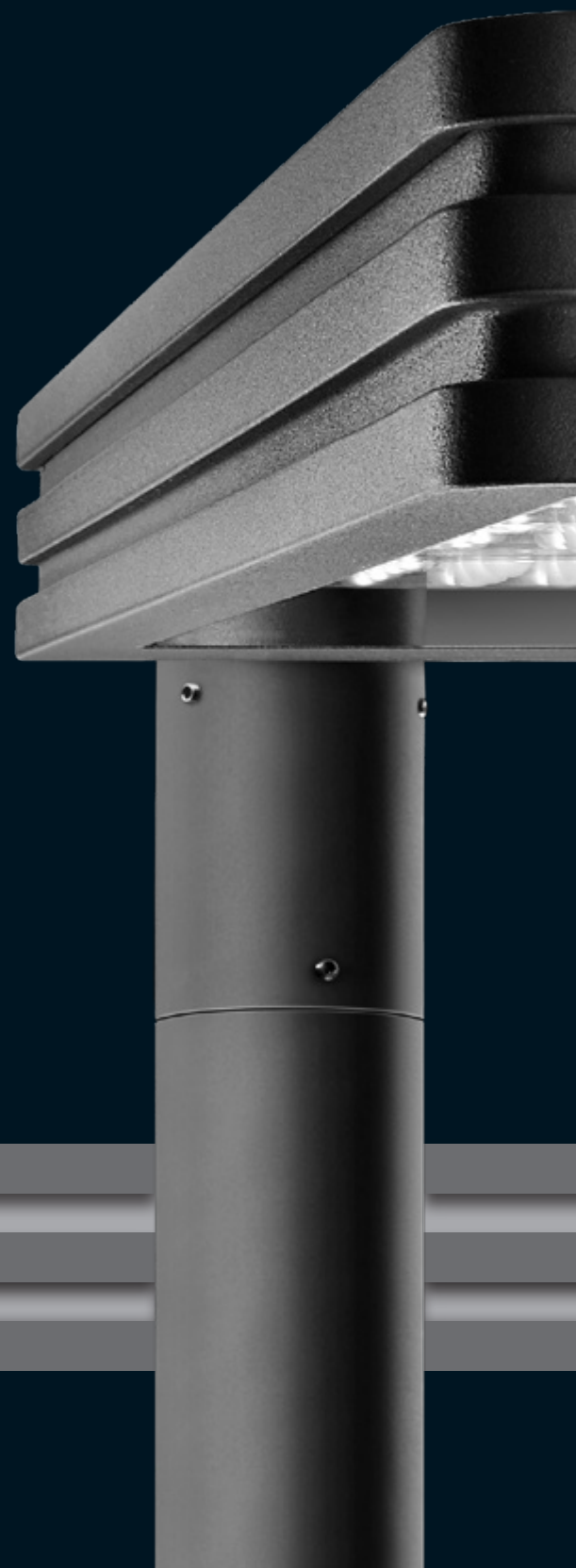
Durch die ideale Kombination von Leuchten und Mobiliar lassen sich – getreu unserem Motto „Wir gestalten Städte“ – ganzheitliche Konzepte und individuelle Sonderlösungen in der Stadt- und Freiraumgestaltung realisieren.

Tradition, Innovation und Design haben Hess zu einer international führenden Marke gemacht. Hess unterstützt und begleitet Architekten, Planer, Städte, Gemeinden und Bauherren von der Planung bis zur Installation – und das bis weit über die Grenzen Europas hinaus.

Neben dem Stammwerk in Villingen-Schwenningen (Deutschland) produziert Hess in Gaffney / South Carolina (USA). Seit dem 1. Oktober 2013 ist Hess ein Tochterunternehmen der Nordeon-Gruppe.



Hess GmbH Licht + Form
Lantwattenstraße 22
D - 78050 Villingen-Schwenningen
Tel: +49 (0) 7721 920-0
E-Mail: hess@hess.eu
www.hess.eu



© Hess GmbH Licht + Form 2015

Änderungen vorbehalten.